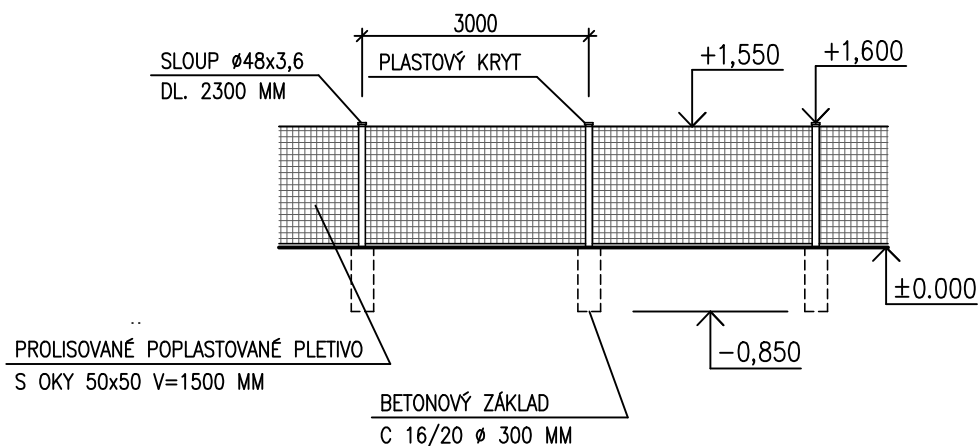


# VZOROVÝ POHLED PLOTU

## NOVÉ OPLOCENÍ Z PROLISOVANÉHO PLETIVA - Č.1



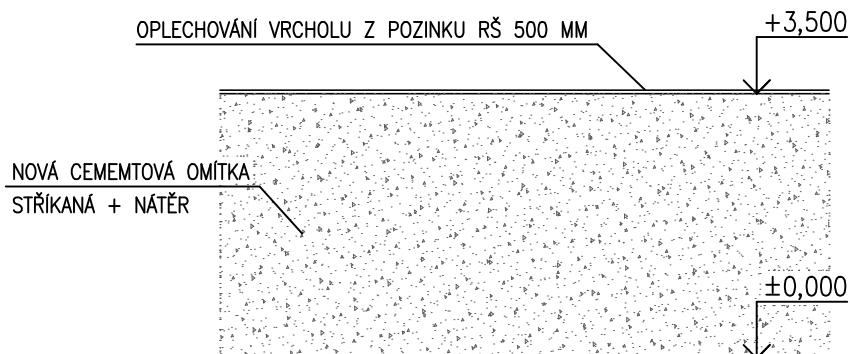
POZN: DÉLKA NOVÉHO OPLOCENÍ Č.1 – 33,5 M

<b>STAVBA:</b> SOCIÁLNÍ BYDLENÍ MĚSTA LIBERCE <b>PROJEKTOVÁ PŘÍPRAVA</b> <b>BYTOVÝ DŮM B</b>		<b>PK HOŠEK</b> Jan Hošek Mikulášovice 795 407 79 IČO: 03454339 hosek@pk-hosek.cz +420 732 437 160	
<b>MÍSTO:</b> DR. MILADY HORÁKOVÉ 144/10, LIBEREC P.P.Č. 4022 A 4024, K.Ú. LIBEREC		<b>HLAVNÍ PROJEKTANT:</b> JAN HOŠEK	<b>ZODPOVĚDNÝ PROJEKTANT:</b> JAN HOŠEK
<b>INVESTOR:</b> STATUTÁRNÍ MĚSTO LIBEREC NÁM. DR.E.BENEŠE 1, 460 59 LIBEREC 1 V.Z. TIBOREM BATTHYÁNYM, PRIMÁTOR MĚSTA		<b>VYPRACOVAL:</b> JAN HOŠEK	<b>PARÉ ČÍSLO:</b>
<b>PROJEKTOVÁ ČÁST:</b> D.1.1 ARCHITEKTONICKÉ A STAVEBNĚ TECHNICKÉ ŘEŠENÍ		<b>FORMÁT:</b> 1xA4	
		<b>DATUM:</b> 09/2017	
		<b>STUPEŇ PD:</b> DÚR-SP	<b>ZAKÁZKA ČÍSLO:</b> 2017122
		<b>ČÁST:</b> <b>D.1.1.2</b>	<b>MĚŘÍTKO:</b> <b>1:100</b>
<b>VÝKRES:</b> <b>VZOROVÝ POHLED NA PLOT - Č.1</b>			<b>ČÍSLO VÝKRESU:</b> <b>D.3.2</b>

# VZOROVÝ POHLED PLOTU

## OPRAVA STÁVAJÍCÍCH ZDĚNÝCH PLOTŮ - Č.2 A Č.3

### PLOT Č.2



### PLOT Č.3



POZN: DĚLKA OPRAVENÉHO OPLOCENÍ Č.2 – 28,5 M

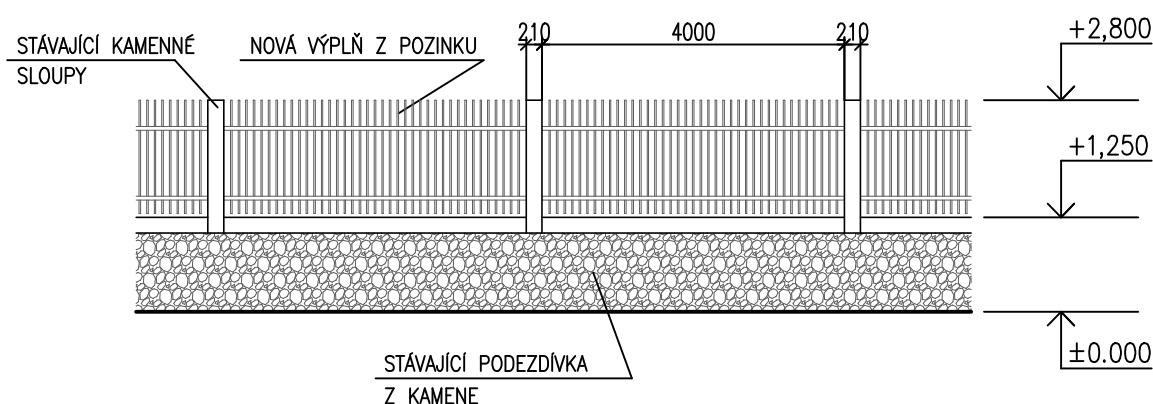
DĚLKA OPRAVENÉHO OPLOCENÍ Č.3 – 35,5 M

OTLUČOU SE VŠECHNY OMÍTKY, DOLPNÍ SE VYPADANÉ ČI ZBOŘENÉ ZDIVO. VYČISTÍ SE SPÁRY, ZPENETRUIJE A PROVEDE SE NOVÁ OMÍTKA

STAVBA: <b>SOCIÁLNÍ BYDLENÍ MĚSTA LIBERCE PROJEKTOVÁ PŘÍPRAVA BYTOVÝ DŮM B</b>		<b>PK HOŠEK</b> Jan Hošek Mikulášovice 795 407 79 IČO: 03454339 hosek@pk-hosek.cz +420 732 437 160	
MÍSTO: DR. MILADY HORÁKOVÉ 144/10, LIBEREC P.P.Č. 4022 A 4024, K.Ú. LIBEREC		HLAVNÍ PROJEKTANT: JAN HOŠEK	ZODPOVĚDNÝ PROJEKTANT: JAN HOŠEK
INVESTOR: STATUTÁRNÍ MĚSTO LIBEREC NÁM. DR.E.BENEŠE 1, 460 59 LIBEREC 1 V.Z. TIBOREM BATTHYÁNYM, PRIMÁTOR MĚSTA		FORMÁT: 1xA4	DATUM: 09/2017
PROJEKTOVÁ ČÁST: D.1.1 ARCHITEKTONICKÉ A STAVEBNĚ TECHNICKÉ ŘEŠENÍ		STUPEŇ PD: DŮR-SP	ZAKÁZKA ČÍSLO: 2017122
VÝKRES: <b>VZOROVÝ POHLED NA PLOT - Č.2 A Č.3</b>		ČÁST: <b>D.1.1.2</b>	MĚŘÍTKO: <b>1:100</b>
			ČÍSLO VÝKRESU: <b>D.3.3</b>

# VZOROVÝ POHLED PLOTU

## OPRAVA KAMENNÉHO OPLOCENÍ S OCELOVÝMI POLI - Č.4



POZN: DÉLKA NOVÉHO OPLOCENÍ Č.4- 20 M

PROVEDE SE VYROVNÁVKA STÁVAJÍCÍCH ŽULOVÝCH KVÁDRŮ JAKO SLOUPU A PODEZDÍVKY

DOPLNÍ SE VYPADANÉ ZDIVO, OČISTÍ STÁVAJÍCÍ A CELÉ SE PŘESPÁRUJE CEMENTOVOU MALTOU

STAVBA: **SOCIÁLNÍ BYDLENÍ MĚSTA LIBERCE  
PROJEKTOVÁ PŘÍPRAVA  
BYTOVÝ DŮM B**

MÍSTO: DR. MILADY HORÁKOVÉ 144/10, LIBEREC  
P.P.Č. 4022 A 4024, K.Ú. LIBEREC

INVESTOR: STATUTÁRNÍ MĚSTO LIBEREC  
NÁM. DR.E.BENEŠE 1, 460 59 LIBEREC 1  
V.Z. TIBOREM BATTHYÁNYM, PRIMÁTOR MĚSTA

PROJEKTOVÁ ČÁST:  
D.1.1 ARCHITEKTONICKÉ A STAVEBNĚ TECHNICKÉ ŘEŠENÍ

**PK HOŠEK**

hosek@pk-hosek.cz +420 732 437 160

Jan Hošek  
Mikulášovice 795  
407 79  
IČO: 03454339

HLAVNÍ PROJEKTANT:  
JAN HOŠEK

ZODPOVĚDNÝ PROJEKTANT:  
JAN HOŠEK

VYPRACOVAL:  
JAN HOŠEK

FORMÁT:  
1xA4

DATUM:  
09/2017

PARÉ ČÍSLO:

STUPEŇ PD:  
DÚR-SP

ZAKÁZKA ČÍSLO:  
2017122

ČÁST:  
**D.1.1.2**

MĚŘÍTKO:  
**1:100**

VÝKRES:

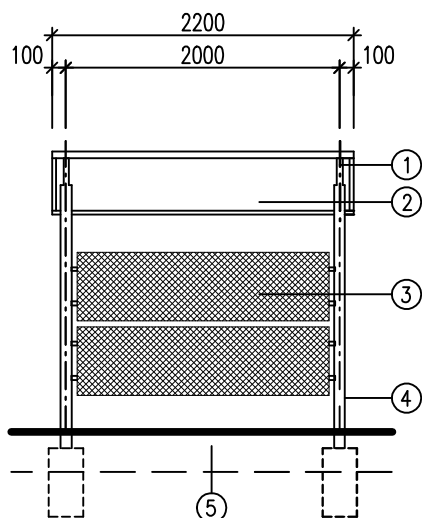
**VZOROVÝ POHLED NA PLOT - Č.4**

ČÍSLO VÝKRESU:

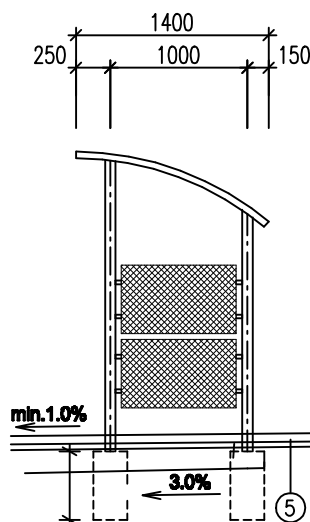
**D.3.4**

# PŘÍSTŘEŠEK PRO KONTEJNER

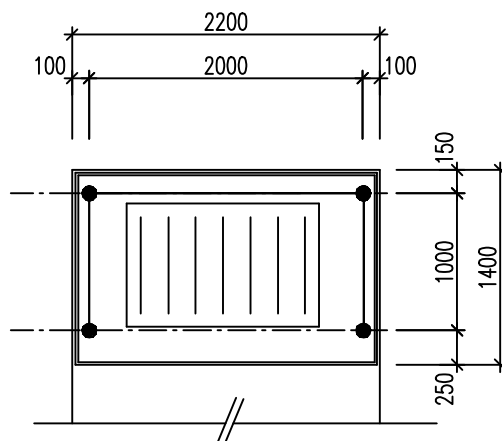
## ČELNÍ POHLED



## ŘEZ



## PŮDORYS



## LEGENDA

- ① – OCEL. PROFIL 25x5 PОВRCHOVÁ ÚPRAVA POZINK
- ② – ZAKRYTÍ MAKROLON
- ③ – VÝPLŇ POLE TAHAKOV 62-23/8-1,5 POZINK
- ④ – OCEL. TRUBKA Ø85,5/4x5 PОВRCHOVÁ ÚPRAVA POZINK
- ⑤ – ZÁMKOVÁ DLAŽBA – SOUČÁSTI ZPEVNĚNÝCH PLOCH DVORA

STAVBA: **SOCIÁLNÍ BYDLENÍ MĚSTA LIBERCE  
PROJEKTOVÁ PŘÍPRAVA  
BYTOVÝ DŮM B**

MÍSTO: DR. MILADY HORÁKOVÉ 144/10, LIBEREC IV – PERŠTÝN  
P.P.Č. 4022 A 4024, K.Ú. LIBEREC

INVESTOR: STATUTÁRNÍ MĚSTO LIBEREC  
NÁM. DR.E.BENEŠE 1, 460 59 LIBEREC 1  
V.Z. TIBOREM BATTHYÁNYM, PRIMÁTOR MĚSTA

PROJEKTOVÁ ČÁST:  
D.1.1 ARCHITEKTONICKÉ A STAVEBNĚ TECHNICKÉ ŘEŠENÍ

**PK HOŠEK**

hosek@pk-hosek.cz +420 732 437 160

Jan Hošek  
Mikulášovice 795  
407 79  
IČO: 03454339

HLAVNÍ PROJEKTANT:  
JAN HOŠEK

ZODPOVĚDNÝ PROJEKTANT:  
JAN HOŠEK

VYPRACOVAL:  
JAN HOŠEK

FORMÁT:  
1xA4

DATUM:  
09/2017

PARÉ ČÍSLO:

STUPEŇ PD:  
DÚR-SP

ZAKÁZKA ČÍSLO:  
2017122

ČÁST:  
**D.1.1.2**

MĚŘÍTKO:

VÝKRES:

**PŘÍSTŘEŠEK PRO KONTEJNER**

ČÍSLO VÝKRESU:

**E.1.2**